

# 災害時の対応マニュアル

## 概要

### <災害発生対応>

○地震発生時

○大雨、台風発生時

○火災時

### <災害時対応>

○保護者様への安否連絡

○保護者様へのお子様の引渡し

火災の場合

大雨、台風の場合

地震（震度5以上）の場合

○保護者様へのお願い

○避難

### <災害前の準備>

施設及び設備等の安全点検

災害時の各所への連絡先

参照先：

## 概要

大雨、台風、地震、火災等の災害時の対応として、下記に規定する。

### <災害発生対応>

#### ○地震発生時

1. 机の下に身を隠す。
2. 机下のヘルメットを装着する。動けない場合は、ヘルメットと一緒に保管しているホイッスルを使用する。
3. 地震が収まったら、震度に応じて、当塾の待機もしくは避難所への避難を行う。
  - a. けが等があれば応急処置を行い、必要に応じて応急所（佐鳴台小学校）へ向かう。

#### ○大雨、台風発生時

当塾への待機を実施します。

## ○火災時

当塾の建物周囲に火災が発生した場合には、建物から離れます。

## <災害時対応>

震度4以下の場合には、この対応は実施せず、そのまま塾の運営を継続します。

## ○保護者様への安否連絡

災害時に連絡手段の使用ができない可能性も踏まえ、下記の上の手段から順番に安否連絡を行い、連絡手段が使用できない場合は、さらに下の手段を使用します。

1. スクパスによる保護者へのお知らせ及び個別連絡
2. 保護者の電話番号もしくはメールアドレスへの連絡
3. 災害用伝言ダイヤルの使用
4. 避難所への伝言

## ○保護者様へのお子様の引渡し

### 火災の場合

帰宅経路が安全な場合は、お子様に自宅への帰宅をしてもらいます。

### 大雨、台風の場合

当塾に待機しておりますので、安全を確保し、当塾へのお迎えをお願いします。ただし、待機できない事情が発生した場合には、避難所へお迎えをお願いします。

### 地震（震度5以上）の場合

避難所が開設され次第、避難所へ避難します。お迎えは、状況に合わせて、当塾もしくは避難所へお願いします。

## ○保護者様へのお願い

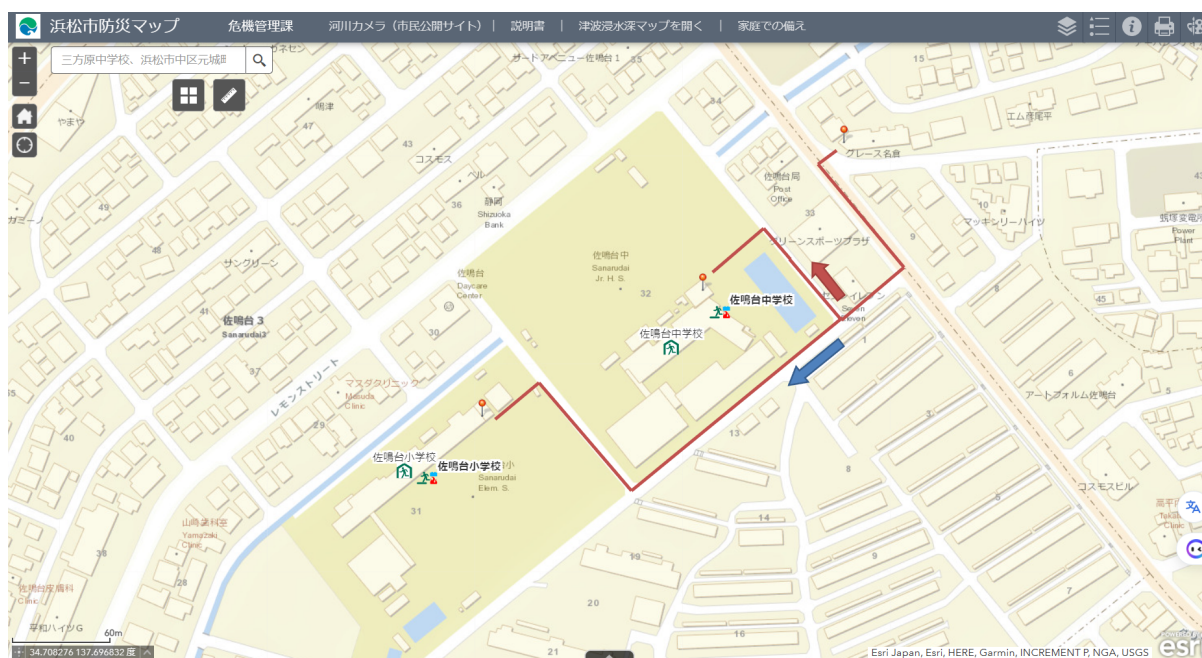
- 災害時の安否連絡を行った場合には、可能な限り、すばやいご返信をお願いします。
- 災害の連絡があった場合には、可能な限り、すばやいお子様のお迎えをお願いします。お迎えが難しい場合は、安否連絡への返信でご連絡ください。
- 電話番号やメールアドレスは災害時にも使用するため、変更をした場合にはすみやかにご連絡をお願いします。

## ○避難

震度5以上の地震では、避難場所への避難をします。災害場所は下記の通りです。

避難場所：佐鳴台中学校。応急処置の必要な人がいる場合は、佐鳴台小学校に変更します。

避難経路：下記の図の通りとします。（セブンイレブン横の通りを使用する）



[ハザードマップ（浜松市防災マップ・津波浸水深マップ）](#) / [浜松市 \(city.hamamatsu.shizuoka.jp\)](#)

塾の所在地：グレース名倉1F 〒432-8021 静岡県浜松市中区佐鳴台4丁目11-45  
グレース名倉101

本塾の所在地におけるハザードマップからの情報

- 本塾は、津波浸水区域外である。
- 大雨、台風、地震、火災等の災害時の避難場所で最も近い場所は、「佐鳴台中学校」であり、次の候補は「佐鳴台小学校」である。
- 応急救護所は、「佐鳴台小学校」である。

## <災害前の準備>

下記を災害用に準備します。災害時は避難をしますので、待機用のものは最小限にしております。

2024年2/19時点では準備中のため、随時配置していきます。

- ヘルメット：[Amazon | トーヨーセフティー\(TOYO SAFETY\) TOYO 小型サイズ ヘルメット 白 No.170SF-OT 女性.子供 防災用としても | ヘルメット | 産業・研究開発用品 通販](#)
- 防災バッグ：[Amazon | 防災バッグ【防災士が監修した 防災セット】 防災リュック \(避難リュック たったこれだけ!\) 非常用持ち出し袋/防災グッズ セット \[ 防災のミカタ \] 避難グッズ プレミアム 1人用 レッド 46点 | 非常用持出袋・緊急避難セット 通販](#)
- バール：[https://www.amazon.co.jp/TRUSCO-トラスコ-バール-250mm-TB-250/dp/B00762HJCC/ref=sr\\_1\\_10?\\_\\_mk\\_ja\\_JP=カタカナ&crd=6K3GN0W1VGOT&keywords=災害+バール&qid=1700185438&sprefix=災害用+バール%2Caps%2C198&sr=8-10](https://www.amazon.co.jp/TRUSCO-トラスコ-バール-250mm-TB-250/dp/B00762HJCC/ref=sr_1_10?__mk_ja_JP=カタカナ&crd=6K3GN0W1VGOT&keywords=災害+バール&qid=1700185438&sprefix=災害用+バール%2Caps%2C198&sr=8-10)
- ホイッスル：[Amazon | 【Amazon.co.jp限定】ホイッスル 笛 防災 救援 PolySky ネックストラップ付き アウトドア 学校 ジム キャンプ ハイキング 生存 コーチ 審判 装備 ライフガード \(ゴールド+シルバー+ローズレッド+グリーン +ブルー\) | PolySky | ホイッスル](#)
- 救急セット：[Amazon | 応急手当用品20点セット プラスチック製救急箱 救急セット スポーツ 防災 事業者向け 労働安全衛生規則準拠 防災 | トモナリ衛生材料 | 救急箱・救急セット](#)

(商品の販売状況により、購入品は変更する場合があります。)

## 施設及び設備等の安全点検

<毎月1日>

生徒等がよく使用する教室、トイレや動線部分の施設・設備は毎月1回程度の定期点検を行います。職員による点検項目は次の通り。

- ・天井...天井材（仕上げボード）に破損等の異状は見当たらないか
- ・照明器具...照明器具に変形、腐食等の異状は見当たらないか
- ・窓ガラス...窓ガラスにひび割れ等の異状は見当たらないか
- ・外壁（外壁材）...外壁にひび割れ等の異状は見当たらないか
- ・収納棚など...キャビネット、ロッカー、その他の棚は取付金物等で壁や床に固定しているか

<1年に1回>

防災具グッズは、毎年、防災の日に点検し、使用期限を切らしません。

## 災害時の各所への連絡先

◎災害時に対応困難な事象が発生した場合の連絡・相談先等

- ・ 消防  
浜松市中消防署鴨江出張所  
〒432-8023静岡県浜松市中区鴨江2丁目1-11  
  
053-452-1215
- ・ 警察  
浜松中央警察署佐鳴台交番  
〒432-8021静岡県浜松市中区佐鳴台4丁目16-14  
  
053-449-0311
- ・ 市町村防災担当課（災害対策本部）  
浜松市役所危機管理監危機管理課  
〒430-8652 浜松市中区元城町103-2  
053-457-2537
- ・ 保健所  
〒432-8550 浜松市中区鴨江二丁目11-2  
053-453-6111

- 医療機関  
浜松医療センター  
〒432-8580静岡県浜松市中区富塚町328

053-453-7111

◎ライフラインについて状況把握や復旧の見通し等

- 電気供給先  
中部電力パワーグリッド 浜松支店  
〒432-8541 浜松市中区鴨江町22-1  
0120-977-542
- 水道供給先  
浜松市役所上下水道部お客さまサービス課  
〒430-0906 浜松市中区住吉五丁目13-1  
053-474-7812

## 参照先：

公益社団法人 全国学習塾協会 | JJA

災害ガイドライン

[https://jja.or.jp/wp-content/themes/bones\\_ver0.3/pdf/peidpmc\\_guide.pdf](https://jja.or.jp/wp-content/themes/bones_ver0.3/pdf/peidpmc_guide.pdf)

[https://jja.or.jp/wp-content/themes/bones\\_ver0.3/pdf/doscfpipei.pdf](https://jja.or.jp/wp-content/themes/bones_ver0.3/pdf/doscfpipei.pdf)

[https://jja.or.jp/wp-content/themes/bones\\_ver0.3/pdf/edp\\_handbook\\_acs.pdf](https://jja.or.jp/wp-content/themes/bones_ver0.3/pdf/edp_handbook_acs.pdf)

制定日：2024年02月19日

制定者：

よりそい学び塾

〒432-8021 静岡県浜松市中区佐鳴台4丁目11-45 グレース名倉101

代表 本間健太